

PDF 1.5. LAS INFOGRAFÍAS

Por N. Bernabeu Morón

RECUERDA

Las infografías pueden ser de varias clases: **Gráfico, mapa, tabla y diagrama.**

Los gráficos. Son los que usan con más frecuencias en los periódicos y presentan información numérica y estadística. Se dividen, a su vez, en gráficos de barra, de torta y de fiebre.

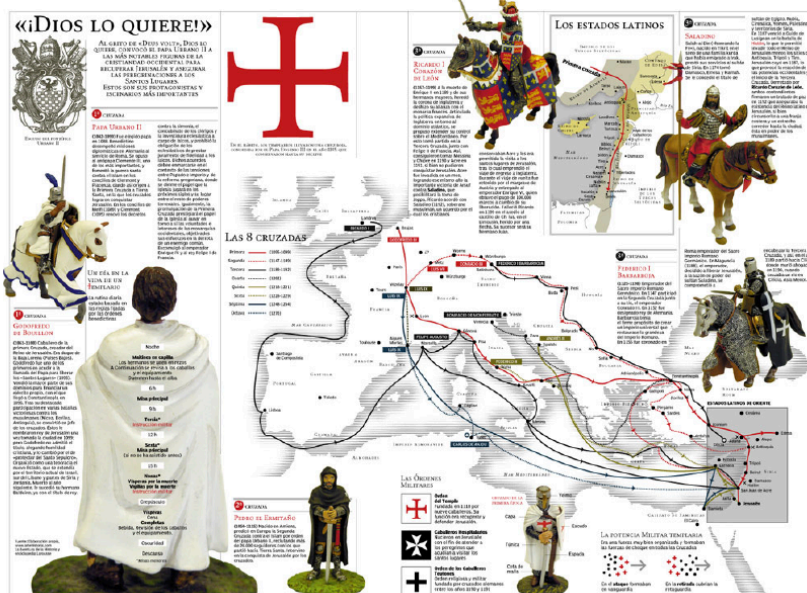


Gráfico de barra

Gráfico de torta

Gráfico de fiebre

El mapa es una representación de la Tierra o de una parte de ella en una superficie plana. Es necesario para mostrar la ubicación de un acontecimiento.



Tipo de mapa

La tabla es un cuadro sencillo en el que se presentan datos descriptivos que, a veces, no son fáciles de cruzarse y no se pueden comparar con facilidad. Puede aparecer como una simple lista de datos que se colocan en varias columnas, una al lado de la otra.

Los candidatos al descenso							
Equipo	Posic.	Promedio	P. jugados	Puntos	Fecha 18	Fecha 19	
 Rosario Central	17	1.161	112	130	20/06/09 Tigre V	05/07/09 Godoy Cruz L	
 G y E La Plata	18	1.116	112	125	Boca V	Gimnasia (J) L	
 San Martín (T)	20	1.028	36	37	Newell's V	Lanús L	

Integrado TELAM

Ejemplo de tabla

El diagrama es un gráfico que puede precisar de mayores habilidades artísticas. Suelen contener dibujos más o menos complejos y leyendas o breves textos que aclaran datos. Pueden tener un carácter descriptivo: mostrar cómo es un objeto desde diferentes ángulos, o desde su interior; o narrativos: exponer la secuencia de unos hechos, por ejemplo.

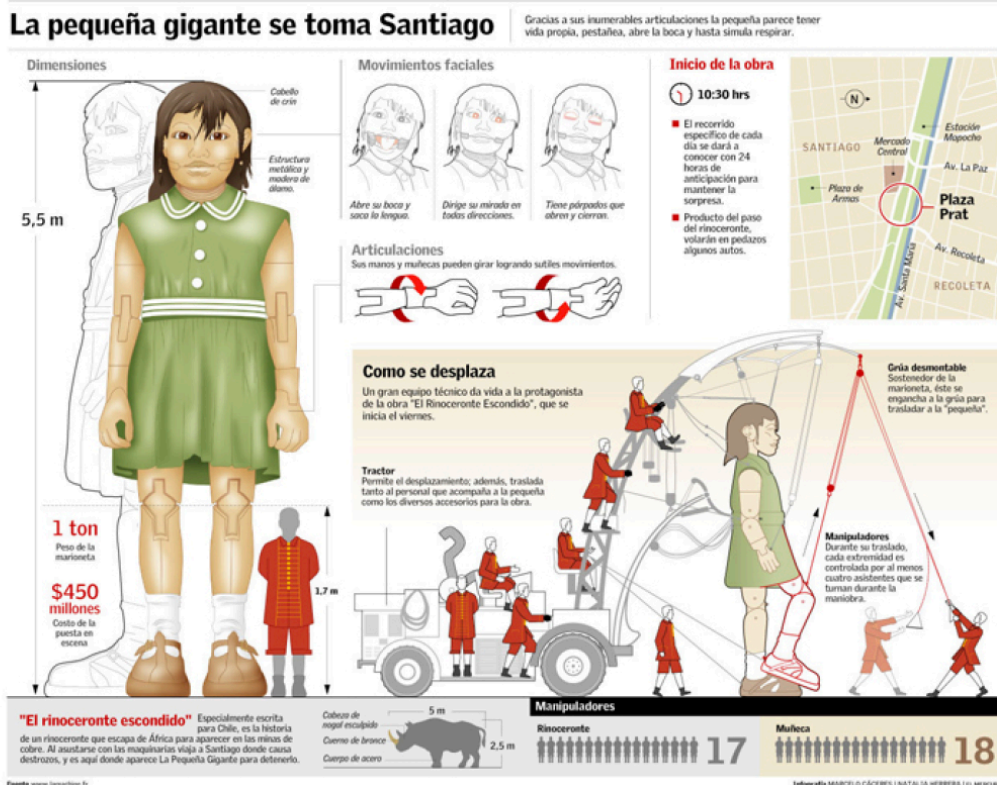


Diagrama de tipo descriptivo